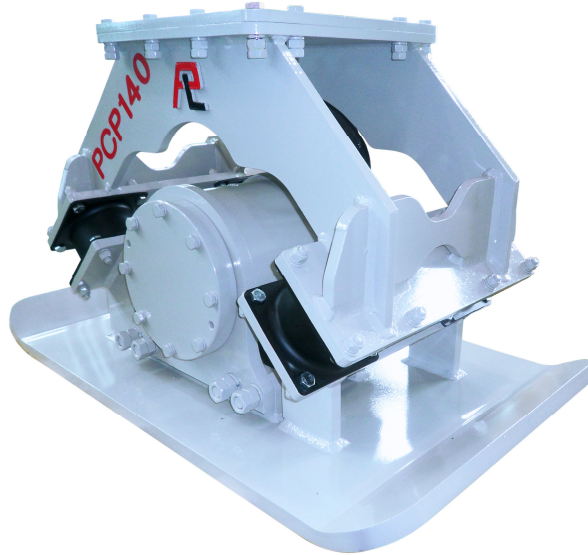


# TRILBLOK



Trilblokken worden gebruikt voor hei- en grondverdichtingswerkzaamheden, maar bijv. ook voor zetten en trekken van funderingselementen als damwanden en buisprofielen.

Hoge frequentie trillingen in combinatie met centrifugaalkrachten garanderen de beste verdichtingsprestaties. Optioneel worden de trilblokken voorzien van mechanische rotatie en/of dam-wandenklem of palenmuts.

Het trilblok is met elk snelwisselsysteem leverbaar en kan daardoor op iedere graafmachine worden aangesloten.

De graafmachine dient wel voorzien te zijn of worden, van een drukloze retourleiding die de overtollige olie retour naar de hydrauliek tank stuurt. Op veel machines is dit standaard gemonteerd (sloophamer leidingen). Let op de minimale benodigde olieflow!

TYPE	PCP50	PCP140	PCP210
Machineklasse (ton)	5 - 9	11 - 18	19 - 25
Bodemplaat (lxbxh)	900 x 550 x 25	1160 x 700 x 28	1350 x 900 x 30
Gewicht (kg)	350	645	1100
Centrifugaalkracht (kg)	4000	6000	15000
Frequentie (tr/min)	2000 - 2600	2000 - 2500	2000 - 2500
Benodigde olieflow (l/min)	65 - 95	120 - 150	160 - 220
Optimale werkdruk (bar)	100 - 130	100 - 140	150 - 200